

Selbstablesung leicht gemacht

So einfach funktioniert's!

① Identifikation des jeweiligen Zählers

Vergleichen Sie die Zählernummer am Zähler mit der vorgedruckten Nummer auf der Ablesekarte dieses Schreibens.

② Ablesen des Zählers

Bitte tragen Sie die Zählerstände wie abgebildet gut lesbar und **ohne Nachkommastellen** in die vorgegebenen Felder auf der Vorderseite der Ablesekarte, mit einem blauen oder schwarzen Stift, ein. Achten Sie bitte auf die korrekte Zuordnung der Werte zu den passenden Zählernummern.

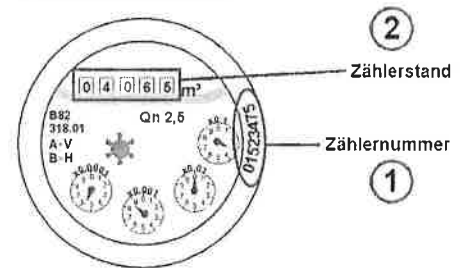
③ Eintragen von Anmerkungen

Geben Sie bitte Änderungen Ihrer Anschrift oder sonstige Informationen nur in dem Feld Anmerkungen auf der Vorderseite der Karte ein.

④ Übermitteln Ihrer Verbrauchswerte

Tragen Sie das Ablesedatum ein und übermitteln Sie uns die abgelesenen Zählerstände über einen der auf der Vorderseite dieses Schreibens beschriebenen Kommunikationswege.

Wasserzähler



KONTROLLBELEG für Ihre persönlichen Unterlagen

Datum: _____

Energieart

Zählernummer

Zählerstand

Beispiel einer korrekt ausgefüllten Karte

Musterstadt GmbH	123456789156	<small>Bitte diesen Beleg nicht abheften, sondern mit dem Schreiben zusammen versenden.</small>	Eintragungsbeispiel: 00258	■
<small>Abgabetermin: bis 31.12.2099</small>	Energieart	Zählernummer	Zählerstand	
<small>Karl Mustermann Musterstraße 99 66699 Musterstadt</small>	Wasser	① 01523475	04065 ②	
<small>Anmerkungen:</small> neue Anschrift und Zusatzinformationen ③				
01234 / 567898				
beispiel@mustermann.de 31.12.2099 ④ Mustermann				

Bitte die Werte auf der Vorderseite eintragen!

Bitte freimachen, falls Marke zur Hand

Deutsche Post 

ANTWORT

**Servicecenter
Jahresablesung
66084 Saarbrücken**